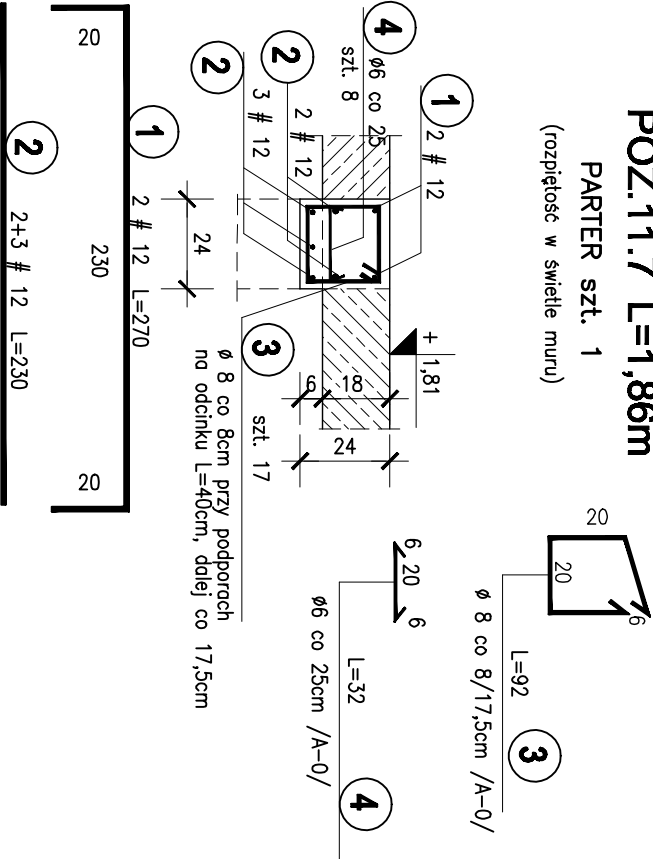


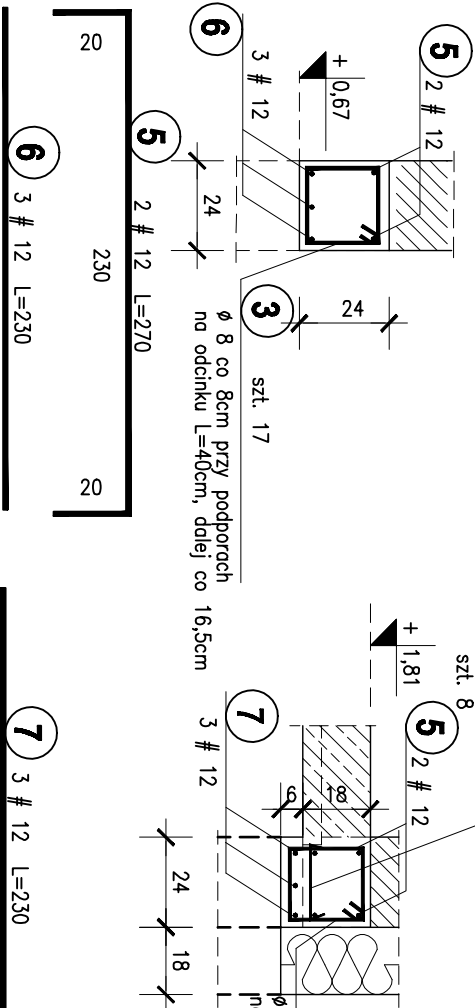
POZ.11.7 L=1,86m

PARTER szt. 1
(rozpiętość w świetle muru)



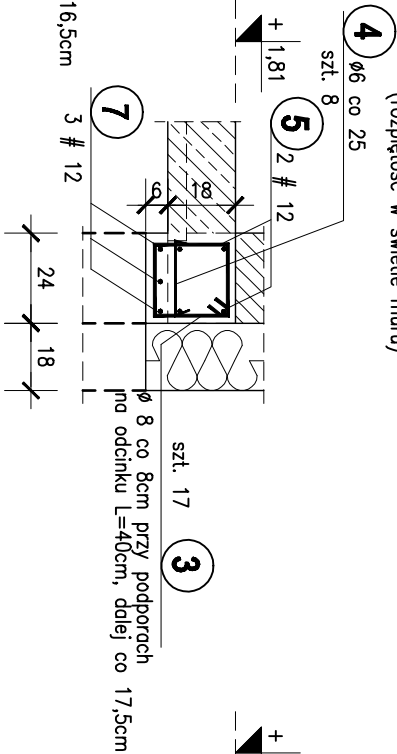
POZ.11.7.1 L=1,79m

PARTER szt. 2
(rozpiętość w świetle muru)



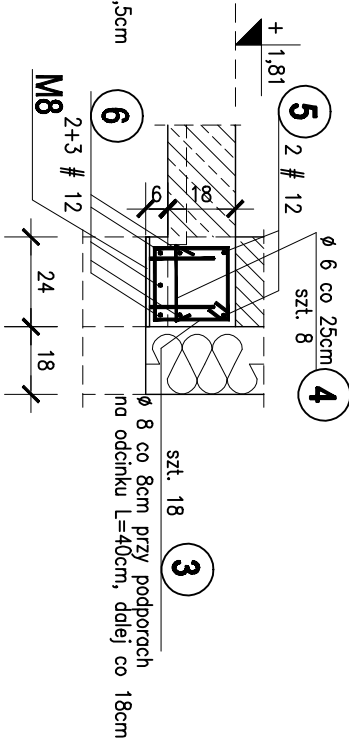
POZ.11.7.2 L=1,66m

PARTER szt. 1
(rozpiętość w świetle muru)



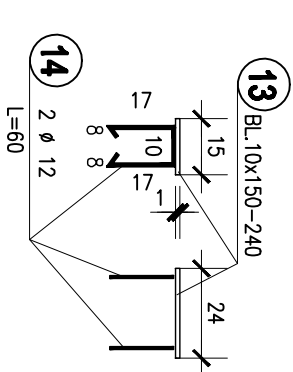
POZ.11.7.3 L=1,94m

PARTER szt. 1
(rozpiętość w świetle muru)



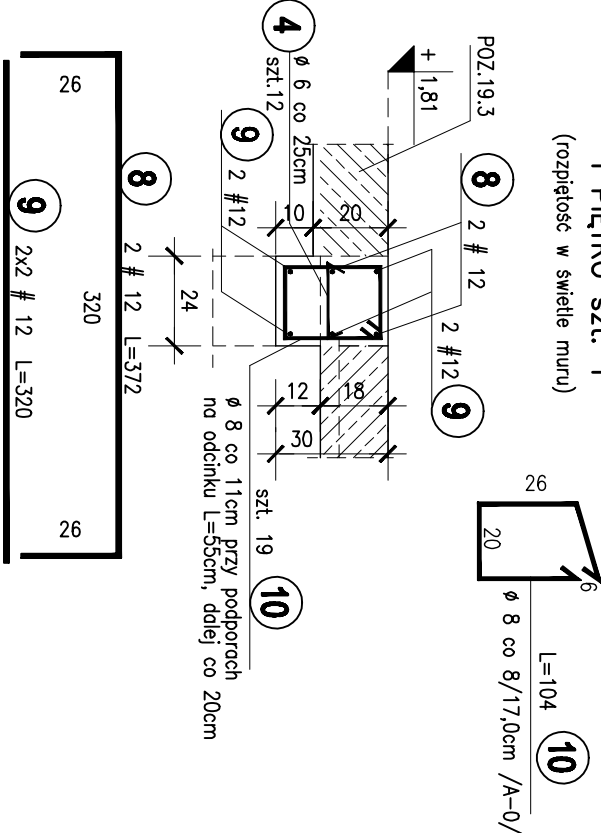
M8 - MARKA SZT.1

PRZYSZPAWAĆ NA GÓRZE SŁUPA STALOWEGO –POZ.12.3
KOTWY ZABETONOWAĆ W PODCIĄGU



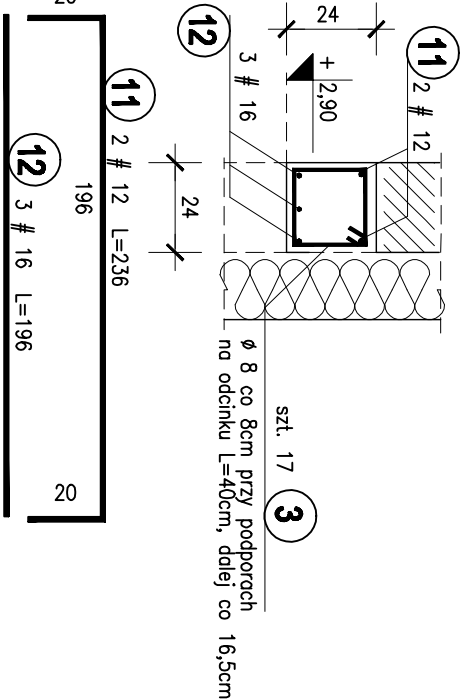
POZ.11.8 L=2,76m

I PIĘTRO szt. 1
(rozpiętość w świetle muru)



POZ.11.9 L=1,50m

PARTER szt. 7
(rozpiętość w świetle muru)



ZESTAWIENIE STALI ZBROJENIOWEJ

Poz.	szt.	Lp.	Stal [φ#]		Dł. [m]	Ilość			Długość łączna [m]				
			A-0	A-III		w elem.	elem.	razem	A-0		A-III		
11.7	1	1		12	2,70	2	1	2		φ 6	φ 8	# 12	# 16
		2		12	2,30	5	1	5				5,40	
		3	8		0,92	17	1	17	15,64			11,50	
		4	6		0,32	8	1	8	2,56				
11.7.1	2	5		12	2,70	2	2	4			10,80		
		6		12	2,30	3	2	6			13,80		
		3	8		0,92	17	2	34	31,28			5,40	
11.7.2	1	5		12	2,70	2	1	2			5,40		
		7		12	2,30	3	1	3			6,90		
		3	8		0,92	17	1	17	15,64				
		4	6		0,32	8	1	8	2,56				
11.7.3	1	5		12	2,70	2	1	2			5,40		
		6		12	2,30	5	1	5			11,50		
		3	8		0,92	18	1	18	16,56			7,44	
11.8	1	8		12	3,72	2	1	2				12,80	
		9		12	3,20	4	1	4					
		10	8		1,04	19	1	19	19,76				
		4	6		0,32	12	1	12	3,84				
11.9	7	11		12	2,36	2	7	14			33,04		
		12		16	1,96	3	7	21			41,16		
		3	8		0,92	17	7	119	109,48				
Długość wg średnic [m]													
Masa 1 m pręta [kg/m]													
Masa łączna wg średnic [kg]													
Masa łączna wg gatunku stali [kg]													
Ogółem [kg]													
												84,20	175,04
												259,24	

BETON C20/25 (B 25)

STAL A-III/34GS/
STAL A-0/St0S-b/
otulina zbrojenia -2cm

POZ.11.7- 11.7.3, 11.8, 11.9 -
- NADPROŻA PARTERU 1:20

PRACOWNIA PROJEKTOWA "AKON"		BRAUZA	KONSTR.
10-672 OLSTYN UL. ELBLĄSKA 125		SKALA:	1:20
OBIEKT:	ROZBUDOWA WBP W OLSTYNNIE	DATA:	11.2010
ADRES:	ul. 1 Maja 5; 10-117 Olstyn	NR RYS.	K-18
TEMAT:	POZ.11.7-11.9 – NADPROŻA PARTERU	PROJ.WYKONAWCZY	
PROJEKTANT:	mgr inż. Anna Ceynowa	Upr.:	277/86/Ol.
SPRAWDZAJĄCY:	mgr inż. Bogdan Jusko	Upr.:	178/87/Ol.
OPRACOWAŁ:	inż. Barbara Rzeckowska	Upr.:	